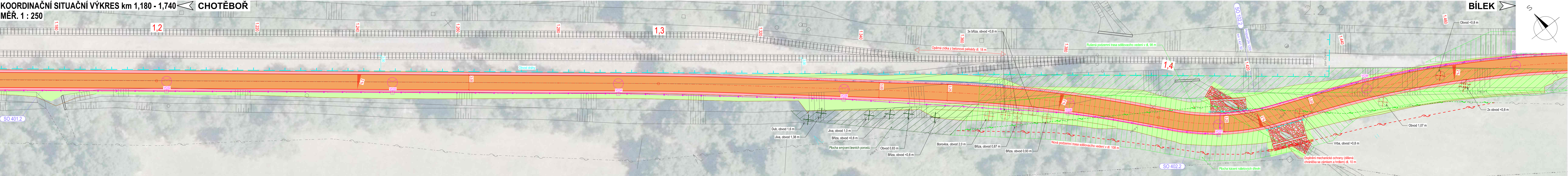


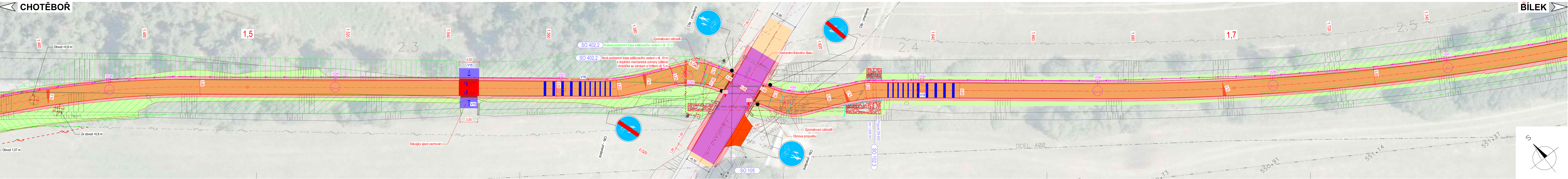
KOORDINAČNÍ SITUAČNÍ VÝKRES km 1,180 - 1,740
 

CHOTĚBOŘ
 

MĚR. 1 : 250



CHOTĚBOŘ



**LEGENDA:**

- STÁVAJÍCÍ HRANY
- NOVÉ HRANY
- KOLEJE PROVOZOVANÉHO ÚSEKU VLEČKY
- OCHRANNÉ PÁSMO DRÁHY
- PROPUSTEK
- PŘÍČNÉ SKLONY VOZOVKY
- SILNIČNÍ BETONOVÁ OBRUBA 150/150 NÁŠLAP 2 cm
- SILNIČNÍ BETONOVÁ OBRUBA 100/250
- CHODNÍKOVÉ BETONOVÉ OBRUBY 80/250
- BETONOVÉ PALISÁDY
- RÍMSA OPĚRNÉ ZDI
- OPLOČENÍ
- ZABRADLÍ
- SILNIČNÍ DRENÁŽ
- STOŽAR SVÍTIDLA VO
- NAPÁJECÍ KABEL VO
- NOVÁ ULIČNÍ VPUST S PŘÍPOJKOU
- VÝSADBA DŘEVIN / KÁČENÍ
- VOZOVKA - ASFALTOBETONOVÝ KRYTÍ (III/34532)
- ASFALTOBETONOVÝ KRYTÍ (MÍSTNÍ KOMUNIKACE)
- VOZOVKA - OBNOVA ASFALTOBETONOVÉ OBRUSNÉ VRSTVY (III/34532)
- VOZOVKA - KAMENNÁ DLAŽBA
- VOZOVKA - OBNOVA NEZPEVNĚNÝCH SJEZDŮ
- VOZOVKA - NAPojENÍ ZPEVNĚNÝCH SJEZDŮ
- VOZOVKA - OBNOVA SILNICE III. TŘÍDY
- VOZOVKA - POVRCH BETONOVÁ DLAŽBA
- VOZOVKA - PRVKY PRO SLABOZRAKÉ A NEVIDOMÉ (ČERVENÝ ODSTÍN + HMATOVÉ ÚPRAVY)
- VOZOVKA - PRVKY PRO SLABOZRAKÉ A NEVIDOMÉ (ROVINNÉ PLOCHY)
- STEZKA PRO CHODCE - POVRCH BETONOVÁ DLAŽBA
- STEZKA PRO CHODCE - UMĚLÁ VODÍČÍ LÍNIE - BETONOVÁ DLAŽBA
- NEZPEVNĚNÁ KRANICE
- NÁŠYPY A PLOCHY - OHUMUSOVÁNÍ A OSETÍ
- ZÁŘEZ - OHUMUSOVÁNÍ A OSETÍ
- KÁČÍREK

**LEGENDA PŘELOŽEK IS:**

- PŘELOŽKA TRASY PODZEMNÍHO SĐELOVACÍHO VEDENÍ (CETIN, a.s.)
- RUŠENÁ TRASA PODZEMNÍHO SĐELOVACÍHO VEDENÍ (CETIN, a.s.)
- PŮVODNÍ TRASA NADZEMNÍHO VEDENÍ VN (CZ Distribuce, a.s.)
- NOVÁ TRASA NADZEMNÍHO VEDENÍ VN (CZ Distribuce, a.s.)

**LEGENDA STÁVAJÍCÍCH IS:**

- ENERGETICKÉ VEDENÍ NN - PODZEMNÍ TRASA (CZ Distribuce, a.s.)
- ENERGETICKÉ VEDENÍ VN - NADZEMNÍ TRASA (CZ Distribuce, a.s.)
- SĐELOVACÍ VEDENÍ - NEPROVOZOVANÁ TRASA (CETIN, a.s.)
- SĐELOVACÍ VEDENÍ - PODZEMNÍ TRASA OPTICKÉHO KABELU (CETIN, a.s.)
- SĐELOVACÍ VEDENÍ - NADZEMNÍ TRASA METALICKÉHO KABELU (CETIN, a.s.)
- PLYN STL (GasNet, s.r.o.)
- VODOVOD (VAK HB a.s.) - ORIENTAČNÍ POLOHA
- VODOVOD (VAK HB a.s.) - ZAMĚŘENÁ POLOHA
- JEDNOTNÁ KANALIZACE (VAK HB a.s.)

PLOCHA KÁČENÍ NÁLETÝCH DŘEVIN

PLOCHA SMÝČENÍ LESNÍCH POROSTŮ

NOVÉ SVISLÉ DOPRAVNÍ ZNAČENÍ

VODOROVNÉ DOPRAVNÍ ZNAČENÍ

VODOROVNÉ DOPRAVNÍ ZNAČENÍ - BAREVNÉ PLOCHY S PIKTOGRAMY

**LEGENDA PŘELOŽEK IS:**

- PŘELOŽKA TRASY PODZEMNÍHO SĐELOVACÍHO VEDENÍ (CETIN, a.s.)
- RUŠENÁ TRASA PODZEMNÍHO SĐELOVACÍHO VEDENÍ (CETIN, a.s.)
- PŮVODNÍ TRASA NADZEMNÍHO VEDENÍ VN (CZ Distribuce, a.s.)
- NOVÁ TRASA NADZEMNÍHO VEDENÍ VN (CZ Distribuce, a.s.)

**LEGENDA STÁVAJÍCÍCH IS:**

- ENERGETICKÉ VEDENÍ NN - PODZEMNÍ TRASA (CZ Distribuce, a.s.)
- ENERGETICKÉ VEDENÍ VN - NADZEMNÍ TRASA (CZ Distribuce, a.s.)
- SĐELOVACÍ VEDENÍ - NEPROVOZOVANÁ TRASA (CETIN, a.s.)
- SĐELOVACÍ VEDENÍ - PODZEMNÍ TRASA OPTICKÉHO KABELU (CETIN, a.s.)
- SĐELOVACÍ VEDENÍ - NADZEMNÍ TRASA METALICKÉHO KABELU (CETIN, a.s.)
- PLYN STL (GasNet, s.r.o.)
- VODOVOD (VAK HB a.s.) - ORIENTAČNÍ POLOHA
- VODOVOD (VAK HB a.s.) - ZAMĚŘENÁ POLOHA
- JEDNOTNÁ KANALIZACE (VAK HB a.s.)

OBJEDNATEL		SOUDŘADNÝ SYSTÉM S-JTSK, VÝŠKOVÝ SYSTÉM BpV	
<div> <div> </div> <div> <b>Město Chotěboř</b>  Trčků z Lipy 69  583 01 Chotěboř  IČ: 00267538 </div> </div>	ZPRACOVATEL	Ing. Jan Lahoda	
		IČ: 06654720	
		Email: silprol@silprol.cz	
		Tel.: 604 661 982	
AKCE	VYPRACOVAL	Ing. Jan Lahoda	
		Ing. Jan Lahoda	
		Ing. Jan Lahoda	
		Ing. Jan Lahoda	
ČÁST	SITUAČNÍ VÝKRESY	STAVEBNÍ OBJEKT	
		STAVEBNÍ OBJEKT	
		STAVEBNÍ OBJEKT	
		STAVEBNÍ OBJEKT	
VÝKRES	KOORDINAČNÍ SITUAČNÍ VÝKRES km 1,180 - 1,740	MĚRÍTKO	
		1 : 250	
		STUPEŇ	
		PDPS	
		ČÁST	
		C	
		PŘÍLOHA	
		3.3	